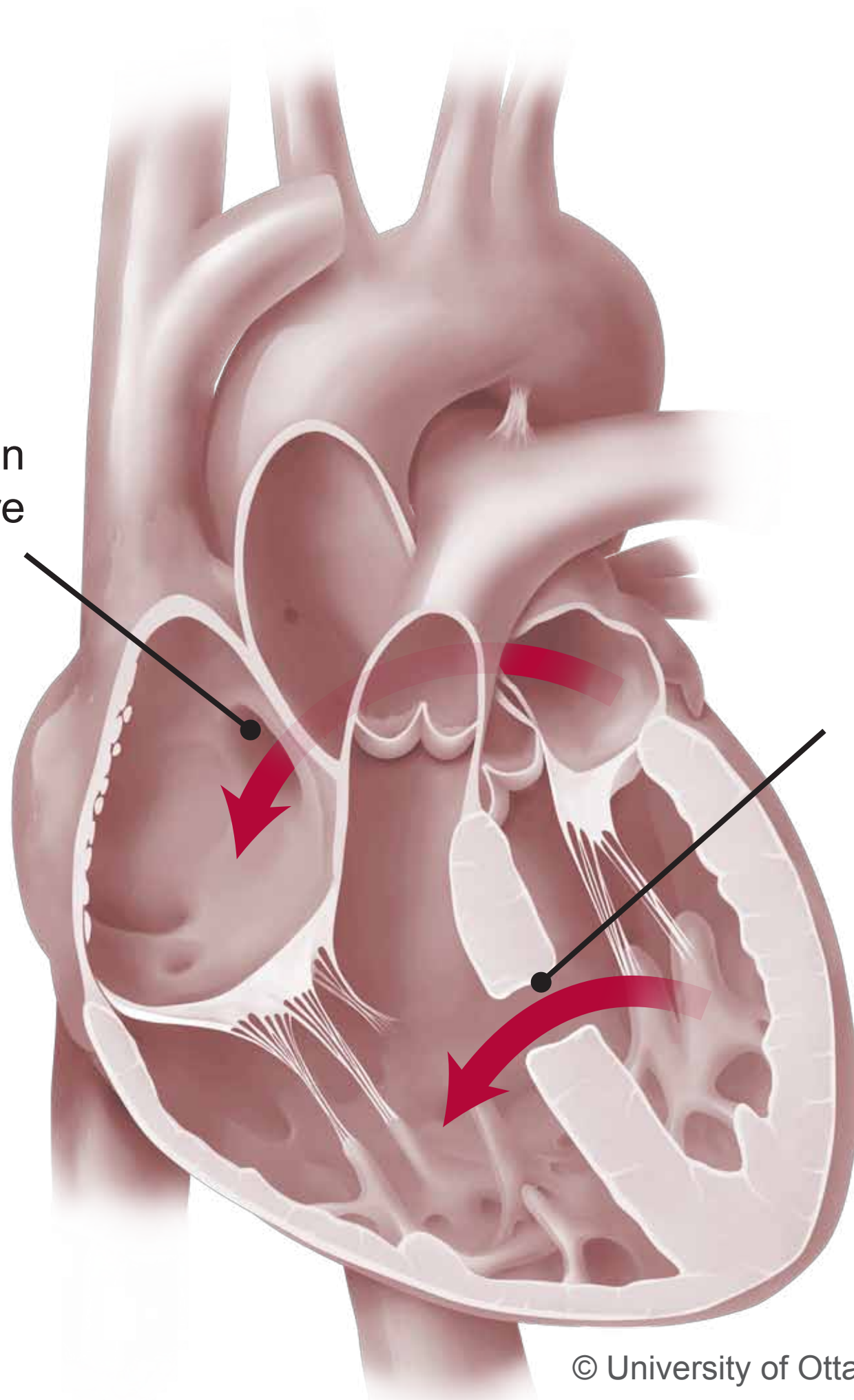




UNIVERSITY OF OTTAWA
HEART INSTITUTE
INSTITUT DE CARDIOLOGIE
DE L'UNIVERSITÉ D'OTTAWA

Communication
interauriculaire



Communication
interventriculaire

© University of Ottawa Heart Institute

Les malformations septales (« trous dans le cœur ») constituent la forme la plus courante de cardiopathie congénitale. Ces malformations permettent au sang de circuler anormalement entre les oreillettes droite et gauche ou entre les ventricules droit et gauche, obligeant le cœur à fournir un plus gros effort qu'à l'habitude.